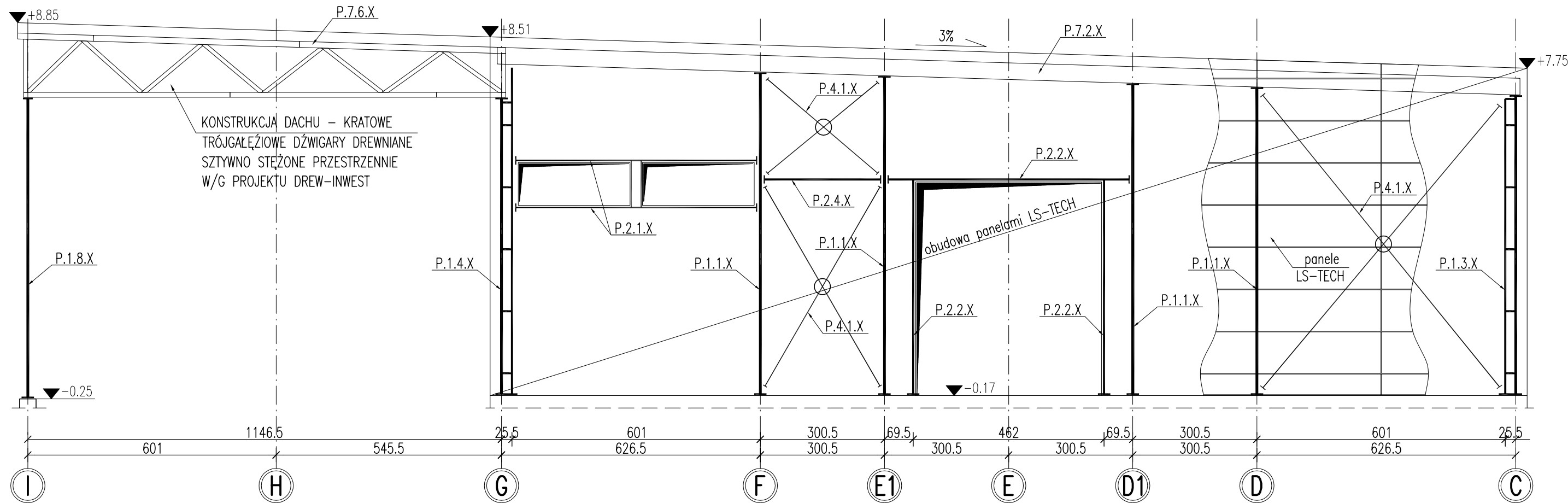


UKŁADY KONSTRUKCYJNE – część 1

skala 1:100

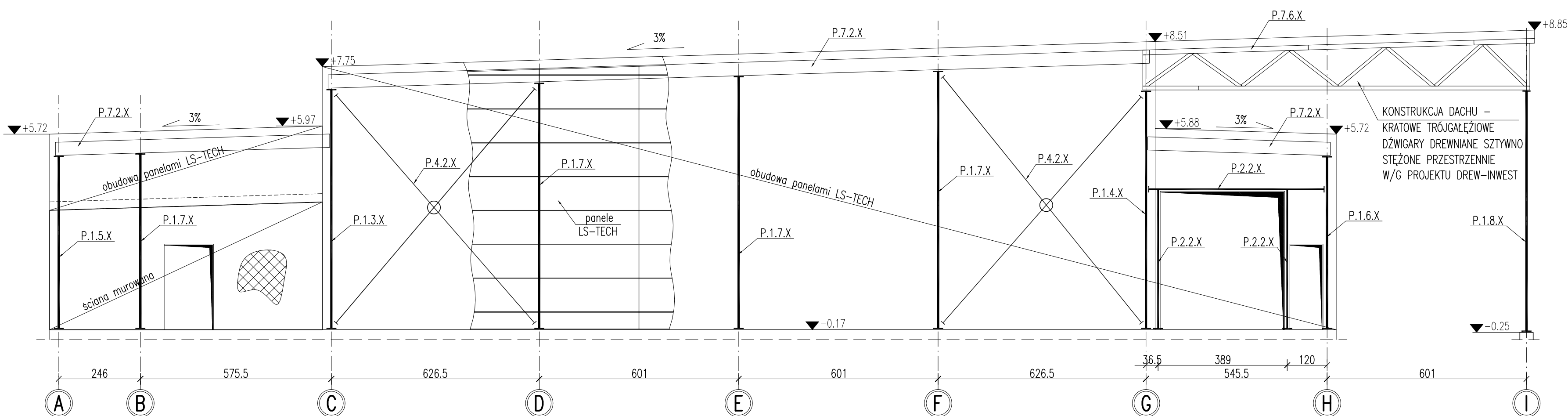
UKŁAD KONSTRUKCYJNY W OSI 1

skala 1:100



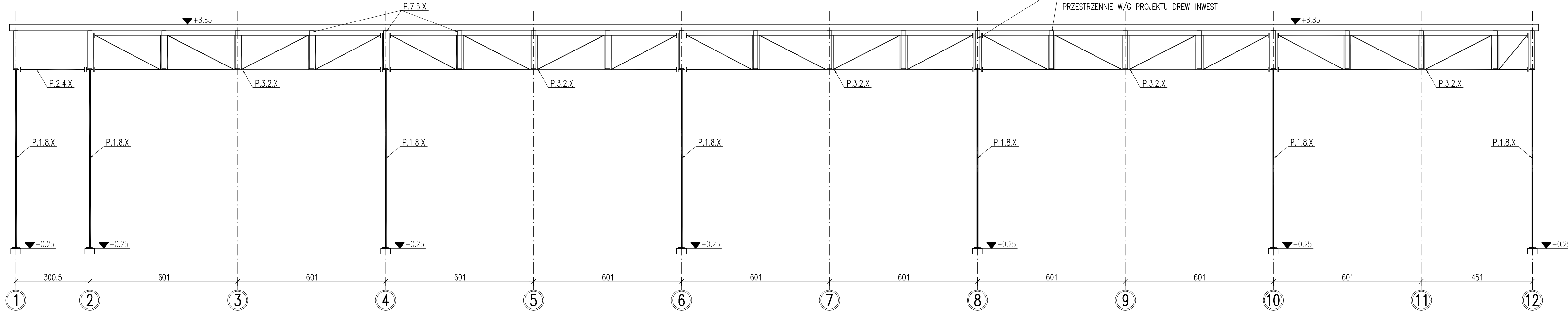
UKŁAD KONSTRUKCYJNY W OSI 12

skala 1:100



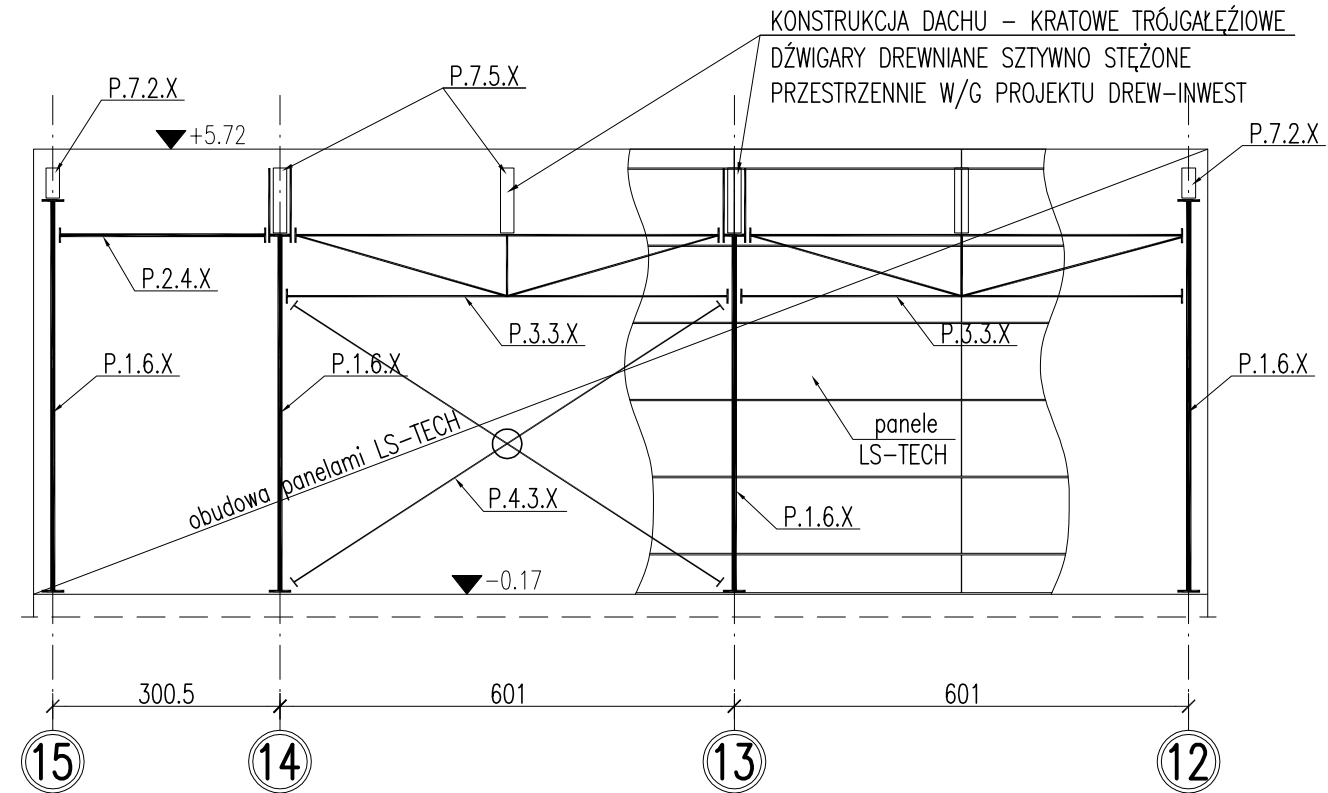
UKŁAD KONSTRUKCYJNY W OSI I

skala 1:100



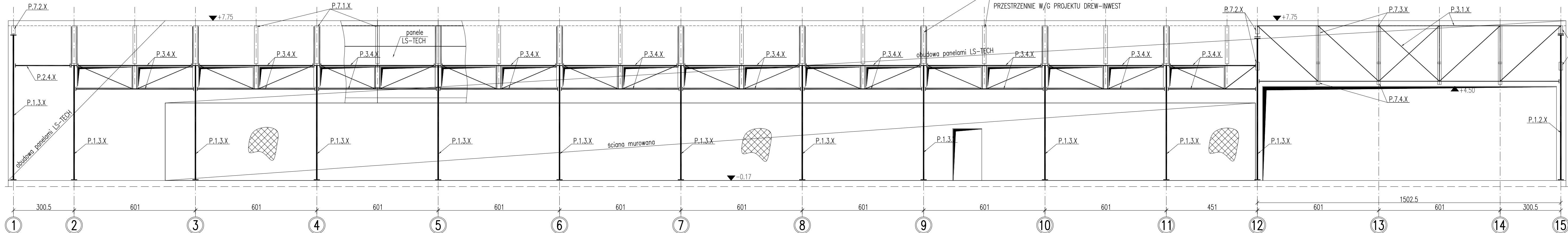
UKŁAD KONSTRUKCYJNY W OSI H

skala 1:100



UKŁAD KONSTRUKCYJNY W OSI C

skala 1:100



UWAGI:

1. Symbol X w numeracji pozycji konstrukcji hali jest indeksem rozwijalnym do określenia w projekcie wykonawczym konstrukcji.

STAL: A-IIIN, St3SX

BETON: B25

±0.00=258,80m n.p.m.

LP. TREŚĆ AKTUALIZACJI

PODPIS

P.B.P."JUKON"

31-543 K r a k ó w ul. Fr. Nullo 8/2
tel./fax: 12 446-42-56 e-mail: jukonbiuro@interia.pl

Niniejszy rysunek nie może być powielany bądź udostępniany osobom trzecim bez zgody P.B.P. JUKON

WRAZ Z UKŁADEM KOMUNIKACYJNYM

dzielnia nr 1933/34, 2481/31, 2856/31, 2857/31, część działki 2474/31

obr. Studenckie, potalone w Studenckich przy ul. Jankowskiej

LS Tech-Homes S.A., ul. K. Korna 7/4, 43-300 Bielsko-Biała

mgr inż. Zbigniew Jaworski

mgr inż. Jarosław Dudzik

mgr inż. Maria Różycka

Przedmiot rysunku:

RP upr. 712/94

Nr rysunku:

UKŁADY KONSTRUKCYJNE – część 1

JPK/13/18

04